

SLVR Silver Coffee

İleri-Dönüştürülmüş Coffee Silverskin (Kahve Epidermisi) ile Derinlemesine Konfor

Created: 10.04.2022

Release-1

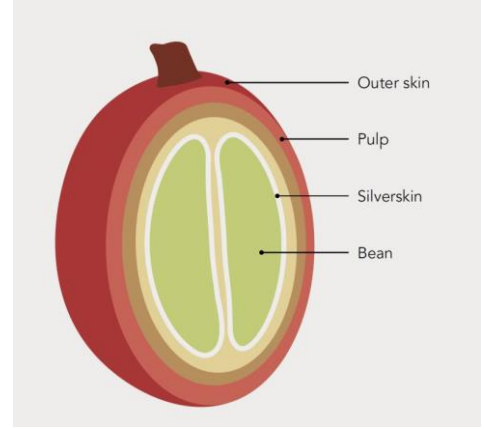
SLVR Coffee

Biyo-taklit, karmaşık insan sorunlarını çözmek ve gezegen üzerinde olumlu bir etkiye sahip olmak için 3,8 milyar yıllık evrim sırasında doğa tarafından geliştirilen öğrenme ve uyum stratejilerine dayanmaktadır.

Kahve bitkisi değerli tohumlarını korumak için çekirdeklerini gümüş parlaklığında bir membran ile maskeler.

SLVR Coffee, bu doğal stratejiden ilham alınarak İsviçre'de geliştirilmiş ve etkinliği klinik çalışmalarla kanıtlanmış aktif bir bileşendir.

Kahvenin büyüme sürecinde gümüş renkli zarın kahve çekirdeğini sarıp koruması gibi, SLVR Coffee'de epidermisi iç ve dış stres faktörlerinden ve transepidermal su kaybından koruyarak cilt bariyer fonksiyonunun iyileşmesini sağlar, cildi dehidrasyondan korur, cildin genel konfor seviyesini derinlemesine artırır.



SLVR'Coffee'deki Aktif Bileşenler

Analitik moleküler profiller, kahve çekirdeğini sarmalayan gümüş renkli membran ekstraktımızın

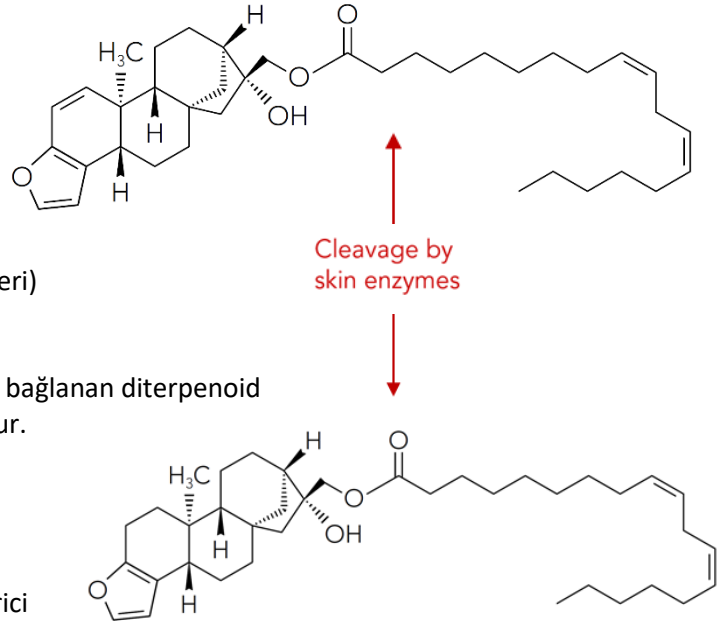
- kafetol
- kahweol
- linoleatlar (serbest yağ asidi esterleri)

içerdiğini doğrulamıştır.

Bunlar, bir ester bağı yoluyla yağ asitlerine bağlanan diterpenoid (kahweol ve kafetol) moleküllerinden oluşur.

Deri enzimleri, diterpenoid molekülleri (kahweol ve kafetol) ve ayrıca serbest yağ asitlerini dönüştürebilir.

Kahweol ve Cafestol, kahvede bulunan ve antioksidan, antiinflamatuvar ve nemlendirici özellikleri ile bilinen doğal moleküllerdir. Ek olarak, serbest yağ asitleri, cilt bariyer fonksiyonunu korumak için çok önemlidir.



SLVR Silver Coffee

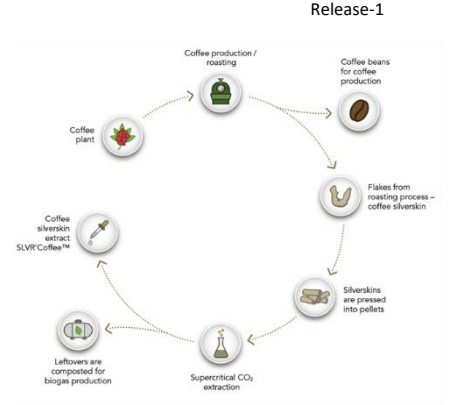
İleri-Dönüştürülmüş Coffee Silverskin (Kahve Epidermisi) ile Derinlemesine Konfor

Created: 10.04.2022

Konzept - Upcycling

Geri dönüşüm, yeni ürünler üretmek için mevcut (atık) malzemelerin yeniden kullanılmasıyla sağlanır. Bunu yaparken, malzemeler, oluşturulan orijinal malzemeden daha yüksek kalitede bir ürünle sonuçlanacak şekilde daha fazla işlenir.

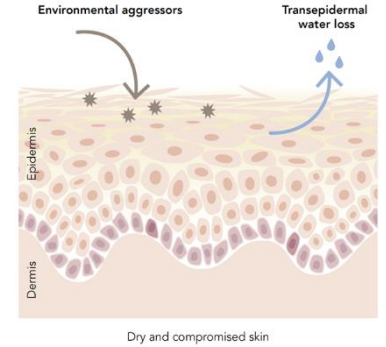
Biyomühendislik ve ileri dönüşümlü bileşenler, tüketicilere karbon ayak izlerini azaltmak için basit bir çözüm sundukları için kozmetik endüstrisi için giderek daha fazla aranan yenilenebilir içerik kaynakları haline geliyor.



Tuğla ve Harç Modeli

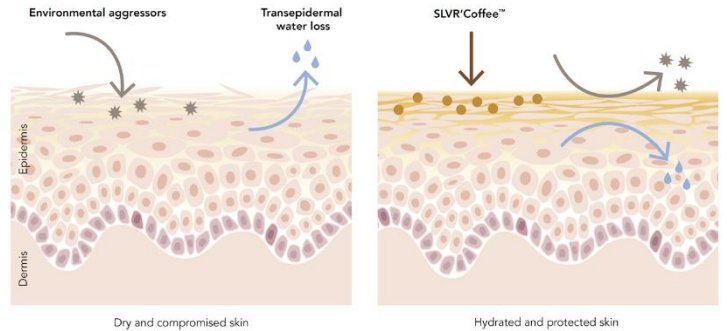
Epiderminin en dış tabakası stratum corneumdur ve genel sağlığımızın merkezinde yer alır. Çok katmanlı stratum corneum, bir lipid matrisine gömülü keratinositlerden kaynaklanan hücreler olan korneositlerden oluşur. Bu düzenleme genellikle harçla (lipidler) bir arada tutulan tuğlalarla (korneositler) karşılaştırılır.

Hücreler arası lipidler seramid, kolesterol ve serbest yağ asitlerinden oluşur. Ek olarak, korneositler, korneosit zarfı adı verilen yüksek oranda çapraz bağlı bir protein kabuğuna sahiptir. Ayrıca keratinositlerden korneositlere kadar olan kornifikasyon sürecinde anahtar rol oynadığı bilinen protein filagrinini de içerir. Lipidler ve proteince zengin korneositlerin kombinasyonu, homeostaz ve cilt bariyeri geçirgenliği için önemlidir.



Cilt Bariyeri İşlevi

Stratum corneum, cilt bariyerinin geçirgenliğinin ana aracıdır. Ana amaçları, dış saldırganlara karşı koruma sağlamak, suyu tutmak ve besinleri taşımaktır. Cilde potansiyel stres faktörleri arasında kimyasallar, çevresel stres, mekanik yaralanma ve mikrobiyal enfeksiyon yer alır. Ek olarak, hassas ve yaralı cilt dehidrasyona eğilimlidir, bu da besin taşınmasının azalmasına ve stresli cilde neden olur. Zayıf işleyen bir cilt bariyerine sahip cilt görünümü genellikle pul pul ve kurudur, bu da rahatsız edici cilt hislerine yol açar.



Kötü işleyen cilt bariyeri → pul pul ve kuru, rahatsız edici cilt hissi veren cilt.

SLVR Silver Coffee

İleri-Dönüştürülmüş Coffee Silverskin (Kahve Epidermisi) ile Derinlemesine Konfor

Created: 10.04.2022

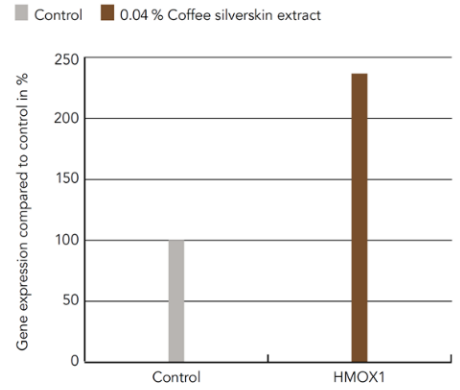
Release-1

Klinik Çalışmaları

➤ In Vitro

✓ Upregulation of oxidative stress-reducing and skin barrier-improving genes

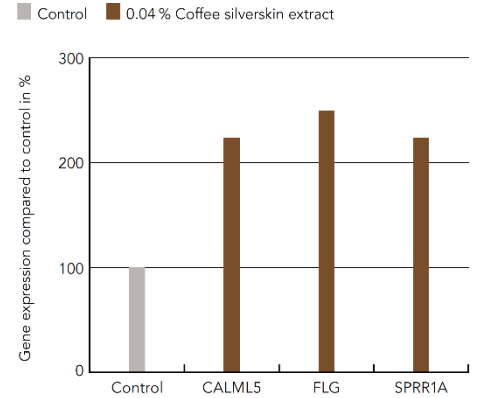
- Parametreler
 - Cilt fizyolojisine bağlı genlerin ifadesi (RT-qPCR)
 - HMOX1 (hem oksijenaz 1'i kodlar): Oksidatif stres yanıtı için anahtar faktör, antioksidan potansiyelinin artmasına neden olur
 - CALML5 (kalmodulin benzeri protein 5): Terminal keratinosit farklılaşma genlerinin ve bariyer fonksiyon proteinlerinin düzenleyicisi
 - FLG (filagrin): Cildin bariyer işlevinde önemli rol oynar, hücreleri güçlendirerek güçlü bir bariyer oluşturur, "doğal nemlendirici faktörlerin" oluşumunda görev alır
 - SPRR1A (küçük prolin açısından zengin protein 1A): Kornifikasyon sürecinde yer alan keratinositlerin çapraz bağlı zarf proteini.



- **HMOX1'in gen ifadesi +%137 oranında uyarıldı**
- **SLVR Coffee cilt bariyerinin antioksidan özelliklerini iyileştirebilir**

✓ Upregulation of Skin Barrier-Improving Genes

- Kahve gümüş kabuğu özü, kodlayan genlerin ifadesini arttırdı
 - CALML5 (kalmodulin benzeri protein 5) **+124%**
 - FLG (filaggrin) **+150%**
 - SPRR1A (küçük ama prolinden bakımından zengin protein 1A) **+125%**
- Bütün genler kornifikasyon sürecinde yer alır. Filagrin, ciltteki doğal nemlendirme faktörünün bir parçasıdır



SLVR Coffee, epidermis fizyolojisi üzerinde faydalı etkilere etkilere sahiptir ve cilt bariyer fonksiyonu iyileştirir

SLVR Silver Coffee

İleri-Dönüştürülmüş Coffee Silverskin (Kahve Epidermisi) ile Derinlemesine Konfor

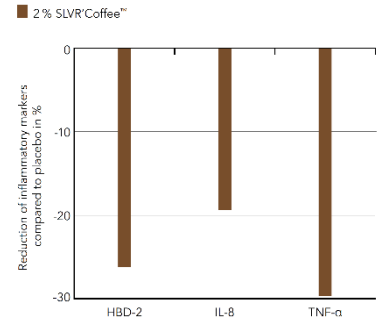
Created: 10.04.2022

Release-1

✓ Reduction of inflammatory markers in stressed skin cells

- Parametreler - Enlamatuar belirteçler (ELISA)
 - HBD-2 (insan beta-defensin-2): inflammatuar cilt lezyonları ile ilişkili keratinositlerde lokal olarak eksprese edilen bir antimikrobiyal peptid
 - IL-8 (Interleukin-8): Proinflammatuar sitokin
 - TNF- α (Tümör nekroz faktörü alfa): Çok işlevli proinflammatuar sitokin

SLVR'Coffee™, plaseboya kıyasla inflammatuar belirteçler HBD-2, IL-8 ve TNF- α 'nın salgılanmasını azalttı.
SLVR'Coffee™ insan epidermisi üzerinde anti-inflamatuar etkiye sahiptir.

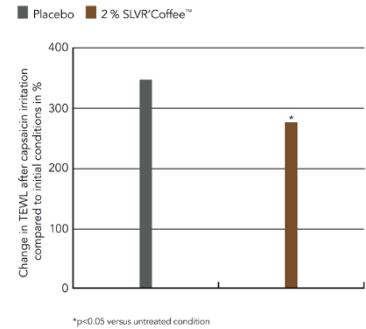


➤ In Vivo

- Gönüllüler: 24 (17 f ve 7 m, 19 – 64 y, ortalama 40 y)
- Test maddesi: %2 SLVR'Coffee™ içeren krem, plasebo krem
- Uygulama: Test ürününün veya ilgili plasebonun 7 gün boyunca günde iki kez uygulanması.
- 7. günde, uygulanmasıyla akut bir tahrişe neden oldu.
- 90 dakika boyunca bir kapsaisin yaması veya (akut stres)
- 24 saat boyunca bir sodyum lauril sülfat (SLS) yaması (uzun süreli stres)

✓ Efficacy of SLVR Coffee on irritated skin

- Parametre: TEWL (Tewametre)
- Kapsaisin ile indüklenen tahriş, TEWL'de (cilt bariyeri fonksiyonunun kaybı) güçlü bir artışa neden oldu.
- SLVR'Coffee™ koruyucu bir etkiye sahiptir ve cildi akut saldırılara karşı güçlendirir. In vitro çalışmalar, SLVR'Coffee™'nin cilt bariyeri işlevselliğini geliştirdiğini göstermiştir.
- SLVR'Coffee™'nin cilt tahrişi üzerindeki etkisinin araştırılması. Hafif topikal hasar, cildin bariyer işlevini zaten değiştirebilir ve su homeostazının değerlendirilmesi için vazgeçilmez bir parametre olan transepidermal su kaybını (TEWL) artırabilir.



SLVR Silver Coffee

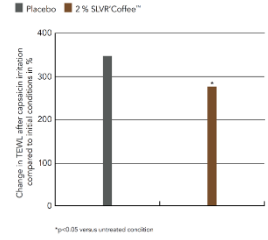
İleri-Dönüştürülmüş Coffee Silverskin (Kahve Epidermisi) ile Derinlemesine Konfor

Created: 10.04.2022

Release-1

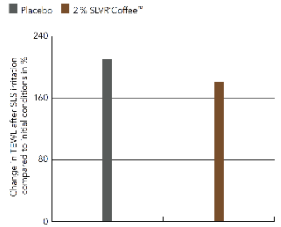
✓ Efficacy of SLVR Coffee on irritated skin – Capsaicin Treatment

- Kapsaisin ile indüklenen tahriş, TEWL'de (cilt bariyeri fonksiyonunun kaybı) güçlü bir artışa neden oldu.
- SLVR'Coffee™ koruyucu bir etkiye sahiptir ve cildi akut saldırılara karşı güçlendirir.



✓ Efficacy of SLVR Coffee on irritated skin – SLS Treatment

- SLS uygulamasının neden olduğu tahriş, TEWL'de (cilt bariyeri fonksiyonunun kaybı) güçlü bir artışa neden oldu
- SLVR Coffee koruyucu bir etkiye sahiptir ve cildi uzun süreli saldırılara karşı güçlendirir.

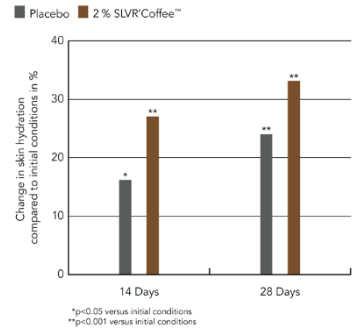


✓ SLVR Coffee – Rehydrates Dry Legs

- Gönüllüler: 20 (k, 31 – 66 yaş, ortalama 44 yaş), bacaklarında kuru veya çok kuru cilt
- Test maddesi: %2 SLVR'Coffee™ içeren krem, placebo
- Uygulama: Test kreminin veya ilgili plasebonun 28 gün boyunca her bacağına günde iki kez uygulanması
- Parametre: - Hidrasyon (Korneometre) – Anket

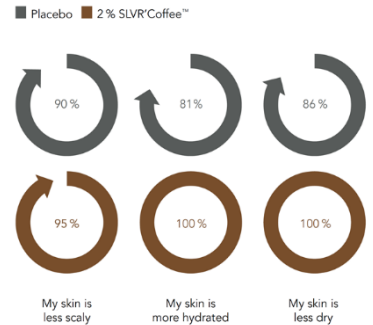
- SLVR'Coffee™, plaseboya kıyasla cilt neminde belirgin bir iyileşme sağladı.

- 14 gün sonra cilt nemlendirmesi + %26.8
- 28 gün sonra cilt nemlendirmesi + %33.1



Anket

- Gönüllülerin %95'i cildinin daha az pullu olduğunu belirtti
- %100'ü cildinin daha nemli olduğunu bildirdi
- %100 ciltlerinin daha az kuru olduğunu bildirdi
- **SLVR'Coffee™, kuru cilt üzerinde bile güçlü bir nemlendirme ve yeniden nemlendirme etkisine sahiptir.**



SLVR Silver Coffee

İleri-Dönüştürülmüş Coffee Silverskin (Kahve Epidermisi) ile Derinlemesine Konfor

Created: 10.04.2022

Release-1

Özellikleri

- ✓ Cilt nemlendirmesi için biyomimetik bir konsept
- ✓ Cildi koruyucu bir kabukla sarar
- ✓ Saldırganlara karşı cilt bariyeri işlevini destekler
- ✓ Kuru bacakları yeniden nemlendirir
- ✓ 100% doğal

Uygulamalar

- Koruyucu ve nemlendirici vücut bakım formülasyonları
- Stres giderici vücut balsamı formülasyonları
- Yenileyici yüz bakım formülasyonları
- El ve ayak bakımı uygulamaları
- Cildi şımartan SpA ürünleri



INCI – Deklerasyonu

- Coffee Arabica Seed Extract, Butyrospermum Parkii Butter, Tocopherol
 - Kullanım tavsiyesi 1-3% → 2% klinik çalışmalarla kanıtlanmış etkinlik
 - Yağda çözünür
 - Koruyucu içermez
 - Ortam sıcaklıklarında katı